



Sustainable Tourism

Life Cycle Thinking aspect

Content

01 การท่องเที่ยว และ การพัฒนาการ
ท่องเที่ยวไปสู่ความยั่งยืน

02 Key Components of Sustainable
Tourism

03 Resource consumption and
tourism

04 Ecosystem and tourism

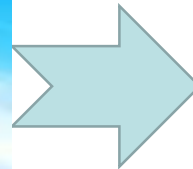
05 Workshop



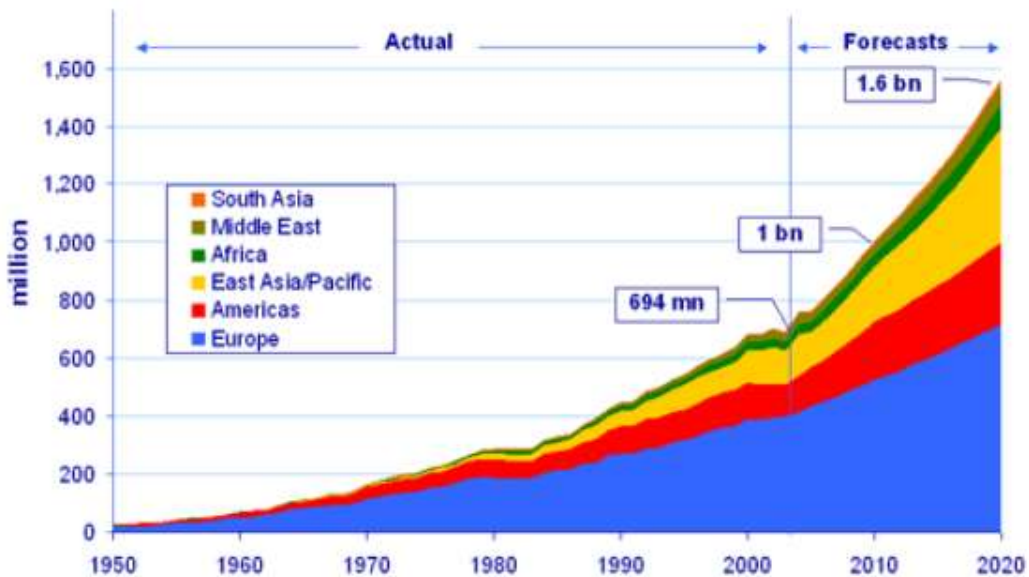
01: การท่องเที่ยวและการพัฒนาการท่องเที่ยวไปสู่ความยั่งยืน



Natural Assets
Human Made Assets
Capacity (Carrying Capacity)



ทิศทางการท่องเที่ยวโลก



* World Tourism Organisation



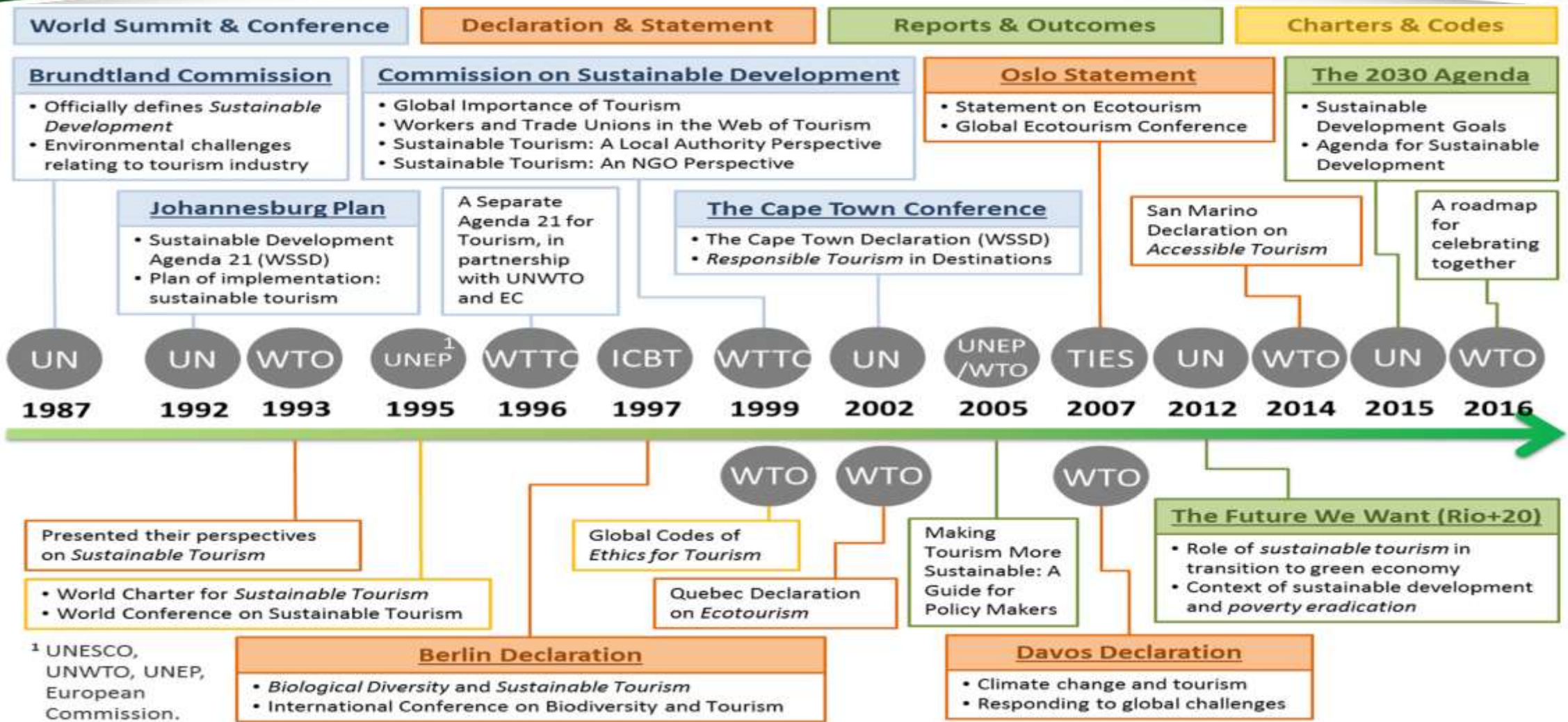


Fig. 1. Roadmap of connecting tourism with [sustainable development](#) around the world: principles, declarations, conventions, statements, and codes. Acronyms: WSSD (World Summit on Sustainable Development); UNWTO (United Nations World Tourism Organization); CSD (Commission for Sustainable Development); WTTC (World Travel & Tourism Council); [UNEP](#) (UN Environment Programme); TIES (The International [Ecotourism](#) Society); and EC (Earth Council).

การท่องเที่ยวที่ยั่งยืน(Sustainable Tourism)

องค์การการท่องเที่ยวแห่งโลก (WTO, 2016): การท่องเที่ยวแบบยั่งยืนไม่ใช่เป็นเพียงแค่การท่องเที่ยวขนาดเล็กหรือการตลาดเฉพาะกลุ่ม (Niche tourism segments) หากแต่การท่องเที่ยวแบบยั่งยืนจะต้องครอบคลุมถึงการตลาดโดยรวมหรือที่เรารู้จักกันในชื่อที่เรียกว่า “การท่องเที่ยวแบบมวลชน” (Mass tourism) โดยทั่วไปการท่องเที่ยวแบบยั่งยืน หมายถึง **การท่องเที่ยวที่ให้ความสำคัญต่อการเสมอภาคระหว่างเศรษฐกิจ สิ่งแวดล้อม รวมไปถึงสังคมและวัฒนธรรมของคนทั้งในรุ่นปัจจุบันต่อไปจนถึงคนในอนาคต** ดังนั้น แนวคิดที่สำคัญของการท่องเที่ยวแบบยั่งยืนในคำจำกัดความของ WTO จึงประกอบด้วย

- การท่องเที่ยวต้องตระหนักและใช้ **ทรัพยากรธรรมชาติ ความหลากหลายทางชีวภาพ** ให้เหมาะสมและเกิดประโยชน์สูงสุด
- การ**เคารพในสังคม วัฒนธรรม และประเพณีของประชาชนพื้นเมือง** รวมไปถึงการรู้จักปรับตัวและเข้าใจถึงความแตกต่างทางวัฒนธรรมและประเพณีของแต่ละชุมชน
- การสร้างความเจริญมั่นคงทางเศรษฐกิจอย่างยั่งยืน การท่องเที่ยวอย่างยั่งยืนควร**ก่อให้เกิดการกระจายของรายได้**อย่างเป็นธรรมและเข้าถึงแก่ผู้มีส่วนได้ส่วนเสียในการท่องเที่ยว (tourism stakeholder) นอกจากนี้ ยังควรที่จะก่อให้เกิดการจ้างงานและการสร้างรายได้ให้กับชุมชนท้องถิ่น รวมไปถึงการมีส่วนร่วมสำคัญในการช่วยลดความยากจนในท้องถิ่นด้วย

- หลักการที่สำคัญของการพัฒนาการท่องเที่ยวอย่างยั่งยืน ของ World Tourism Organization (2016)

- (1) มีการดำเนินการจัดการภายใต้ขีดความสามารถของระบบธรรมชาติมีการทดแทนการฟื้นฟูให้สามารถผลิตและให้บริการต่างๆ ที่เกี่ยวข้องได้ตลอดไป โดยไม่ลดถอยหรือเสื่อมโทรมลง ตระหนัก ถึงการมีส่วนร่วมของคนในชุมชนและความต้องการของชุมชน
- (2) มีการกระจาย ประโยชน์อย่างเป็นธรรมสู่ท้องถิ่น
- (3) ให้ประสบการณ์ันทนาการที่มีคุณค่าแก่นักท่องเที่ยว
- (4) ให้ผู้มาเยือนหรือนักท่องเที่ยวได้เรียนรู้และเข้าใจเกี่ยวกับพื้นที่ ทรัพยากรและวิถีชีวิต
- (5) การออกแบบที่กลมกลืนกับสถาปัตยกรรมท้องถิ่น และใช้วัสดุในท้องถิ่น
- (6) เน้นการผสมผสานการท่องเที่ยวแบบยั่งยืนสู่แผนพัฒนา ระดับท้องถิ่น ภูมิภาค และระดับประเทศ
- (7) เน้นข้อมูลพื้นฐานเพื่อเป็นฐานการ ตัดสินใจและการติดตามตรวจสอบ

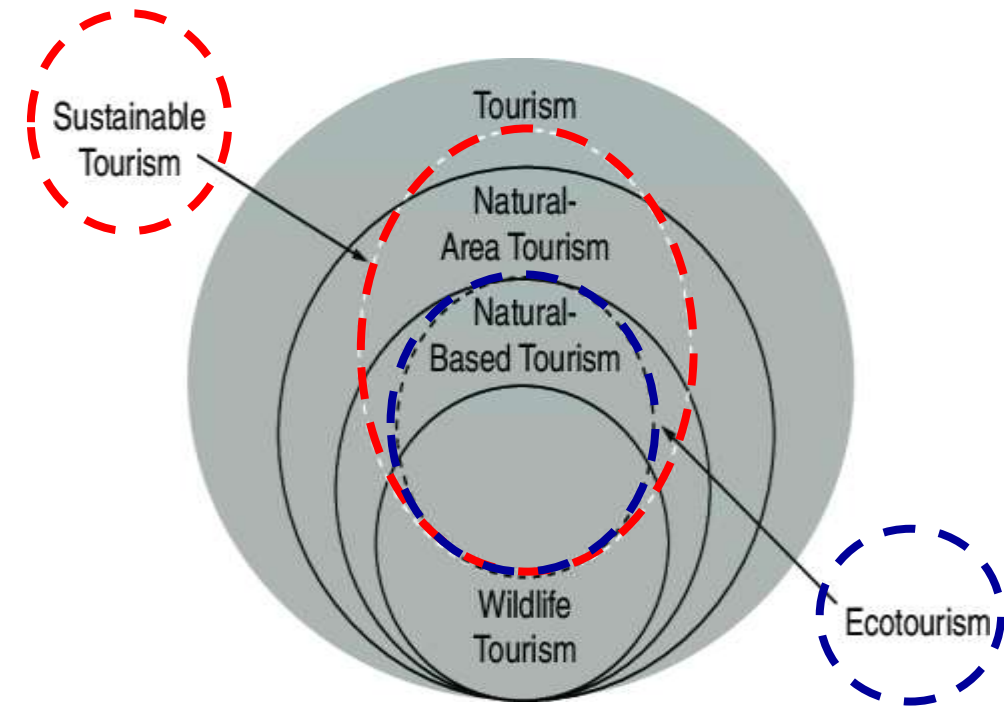


Fig. 1. Relationship between sustainable tourism, ecotourism and some of the main forms of tourism.

องค์การบริหารการพัฒนาพื้นที่พิเศษเพื่อการท่องเที่ยวอย่างยั่งยืน (องค์การมหาชน)

การท่องเที่ยวที่ทำให้เกิดการพัฒนาอย่างสมดุล ทั้ง 3 มิติ คือ **เศรษฐกิจ สังคม และสิ่งแวดล้อม** ด้วย กระบวนการมีส่วนร่วมของทุกภาคส่วน เพื่อนำไปสู่ความ อยู่ดีมีสุขของชุมชนท้องถิ่นในพื้นที่พิเศษ

02: Key Components of Sustainable Tourism



Shu-Yuan Pan et al, (2018)



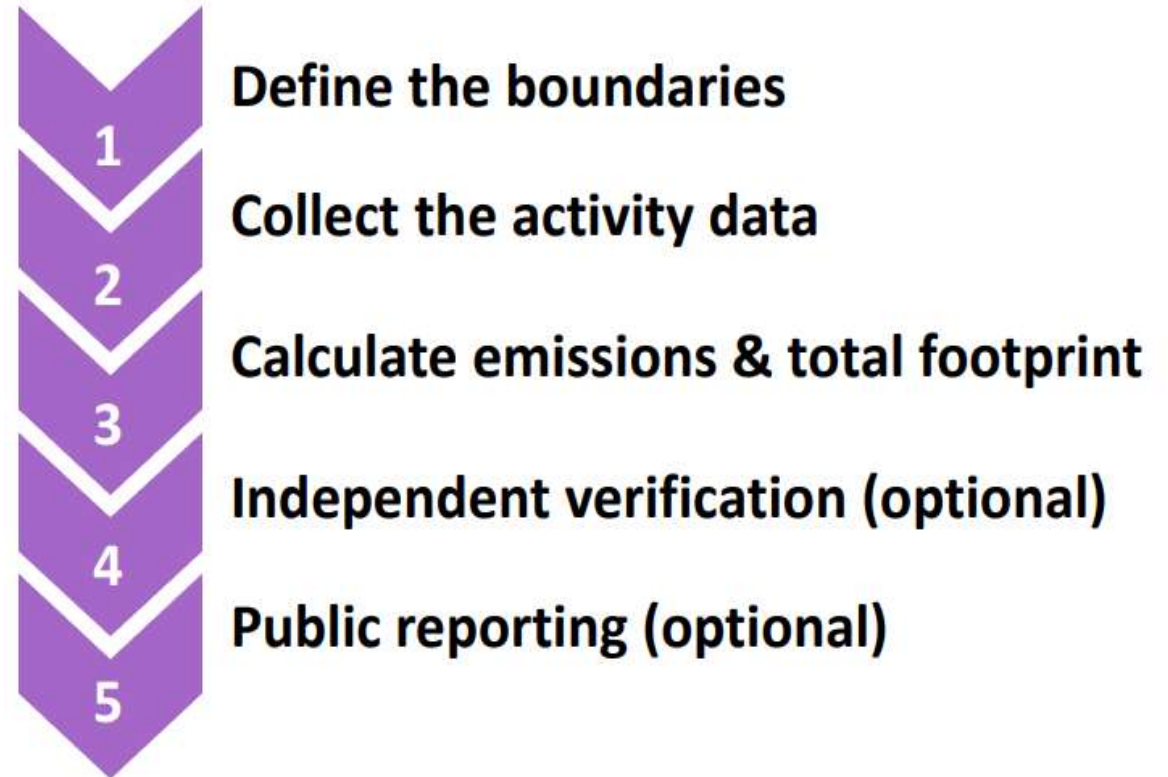
Source: <https://theaseanpost.com/article/boracay-20s-survival>



03: Resource Consumption & tourism

- Life Cycle Thinking :
- Materials & energy use
 - ผลกระทบที่เกิดจากการใช้ทรัพยากรและเชื้อเพลิงต่างๆ ตลอดวัฏจักรการกิจกรรมการท่องเที่ยว
 - Emission ทั้งทางตรง และ ทางอ้อม ที่เกิดจากกิจกรรมต่างๆ

3 to 5 Step Process



การประเมินผลกระทบที่เกิดจากการท่องเที่ยว

พิจารณาจากการบริโภคทรัพยากรและการปล่อยมลสารตลอดช่วงวัฏจักรการท่องเที่ยว

ภาคธุรกิจการท่องเที่ยวและโรงแรม ให้ความสนใจที่ปริมาณก๊าซเรือนกระจกที่เกิดจากธุรกิจ ผ่านการประเมิน คาร์บอนฟุตพริ้นท์องค์กร

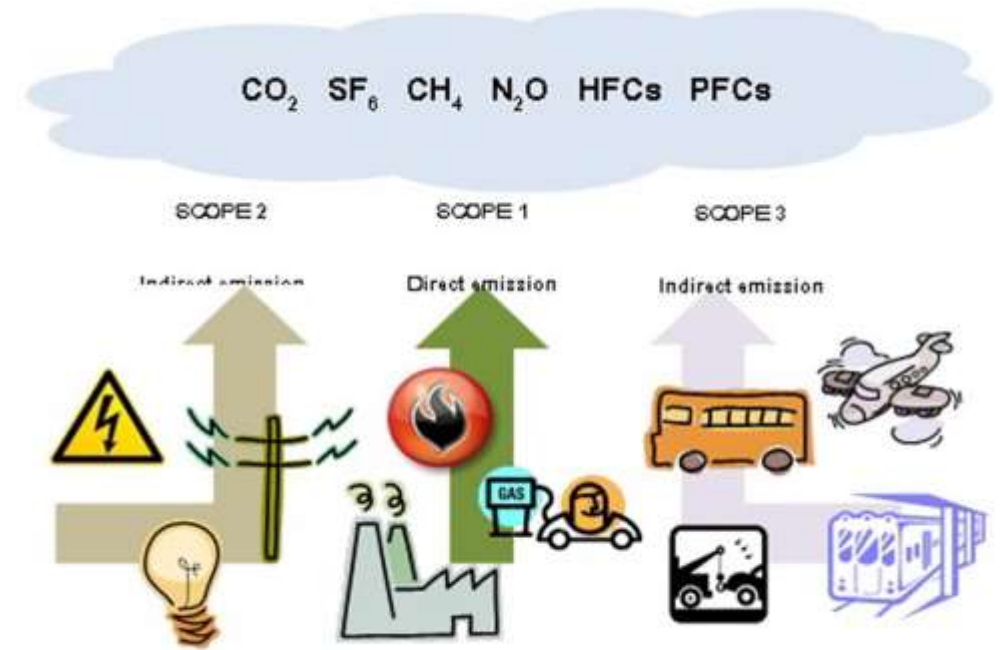
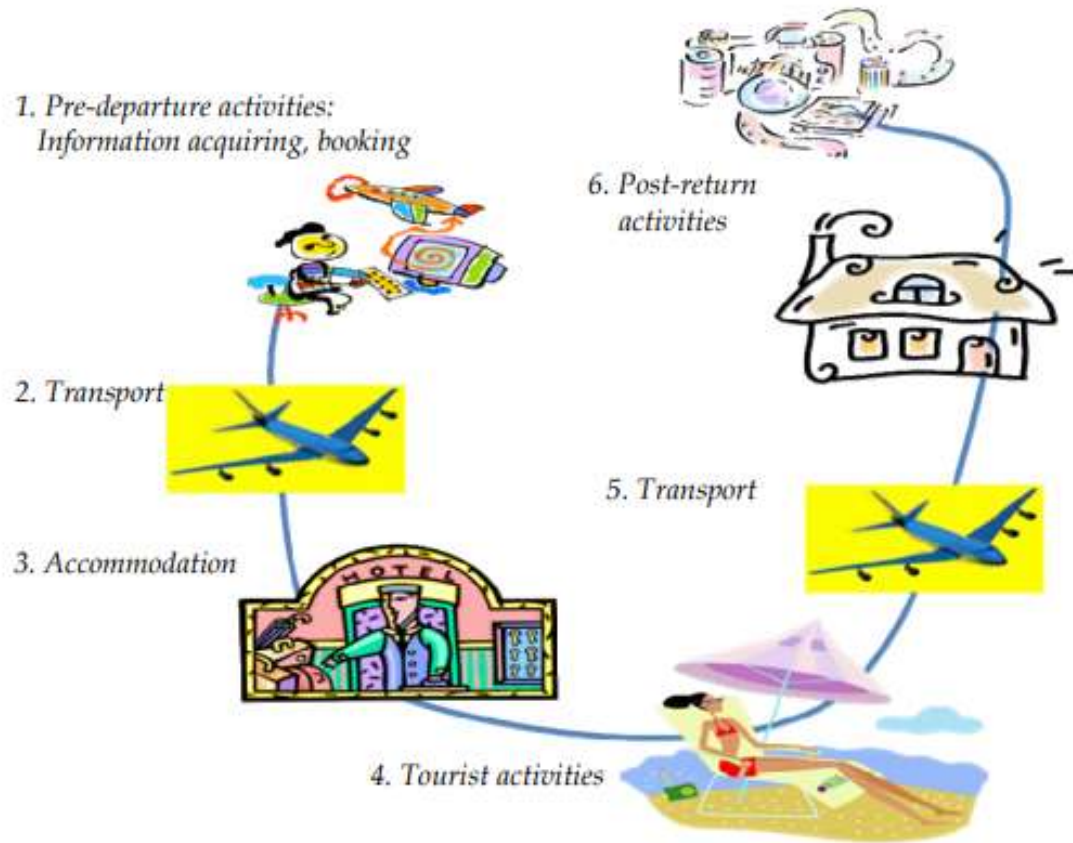
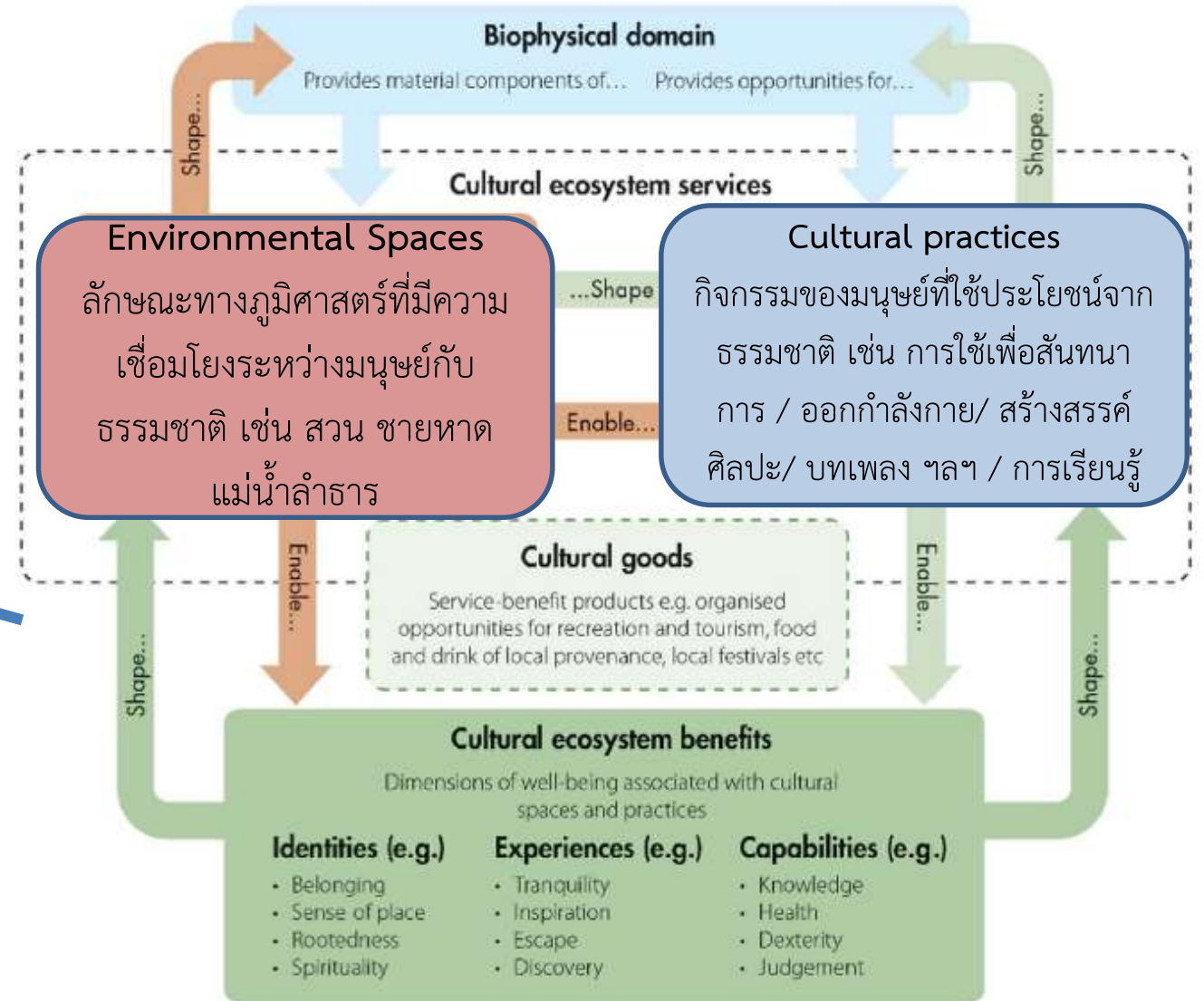
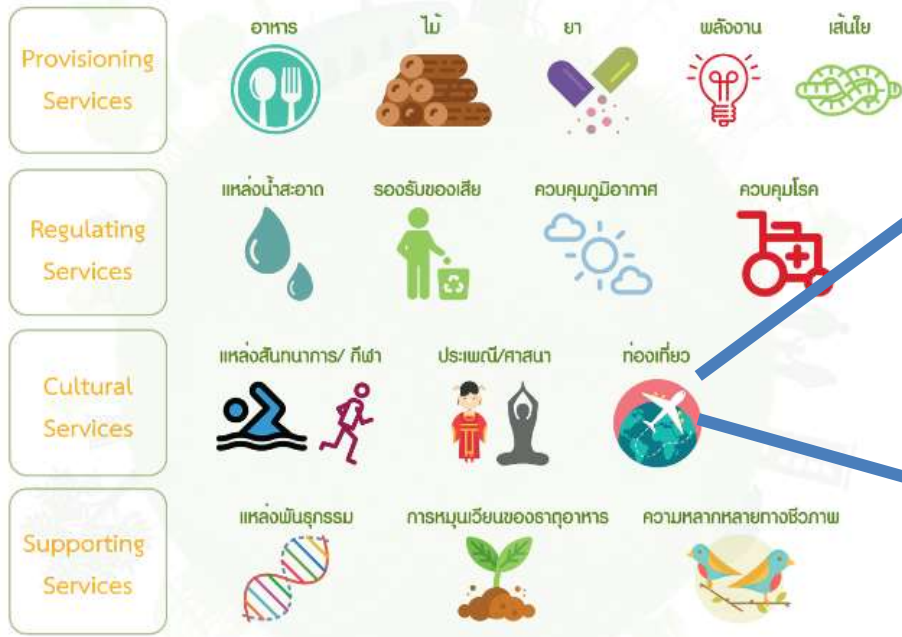


Fig. 1. Life cycle of tourist experience
Source: Camillo De Camillis et. All (2012)

04: ระบบนิเวศบริการ (Ecosystem Service)

Cultural Ecosystem Service : CES



Cultural ecosystem services เป็นผลประโยชน์ที่ได้รับจากธรรมชาติในเชิงนามธรรม เช่น การใช้เป็นแหล่งเรียนรู้ แหล่งนันทนาการ ท่องเที่ยว ตลอดจนใช้ในเชิงศาสนาและประเพณี

การท่องเที่ยวนิเวศทางทะเล



การท่องเที่ยวเชิงนิเวศทางบก



ผลกระทบจากการท่องเที่ยว



เชิงบวก

- ขับเคลื่อนเศรษฐกิจ
- สร้างงาน สร้างรายได้
- การแลกเปลี่ยนวัฒนธรรม
- การอนุรักษ์ธรรมชาติ หรือ วัฒนธรรม

ขีดความสามารถในการรองรับด้านการท่องเที่ยว

- ด้านกายภาพ
- ด้านการจัดการหรือสิ่งอำนวยความสะดวก
- ด้านนิเวศ
- ด้านสังคมจิตวิทยา
- ด้านสังคมวัฒนธรรม

เชิงลบ

- มลภาวะ(ดิน,น้ำ,อากาศ)
- ปัญหาอาชญากรรม
- การทำลายธรรมชาติหรือวัฒนธรรม
- รายได้กระจายไม่ทั่วถึง





Workshop



SUMMER VACATION



มารู้จักผลกระทบของกิจกรรม
การท่องเที่ยวของท่าน